

ELECTROVÁLVULAS

Solenoid valves
Électro-distributeurs
Elettrovalvole

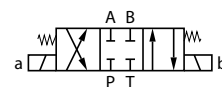
Electroválvula direccional NG10 corredera nº1



NG10 Solenoid valve - spool no.1

Électro NG10 - tiroir nº1

Elettrovalvola direzionale a comando diretto NG10- cursore nº1



Referencia Part nº	TAMAÑO SIZE	VOLTAJE (V) VOLTAGE (V)	CAUDAL MÁX. (l/min) MAX. FLOW (l/min)	PRESIÓN MÁX. (bar) MAX. PRESSURE (bar)	€
KVNG10-1-12CC H	NG-10	12 VDC	120	315	237,84
KVNG10-1-24CC H	NG-10	24 VDC	120	315	237,84
KVNG10-1-110CA H	NG-10	110 VAC	120	315	237,84
KVNG10-1-220CA H	NG-10	220 VAC	120	315	237,84

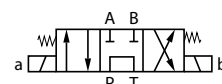
Electroválvula direccional NG10 corredera nº2



NG10 Solenoid valve - spool no.2

Électro NG10 - tiroir nº2

Elettrovalvola direzionale a comando diretto NG10- cursore nº2



Referencia Part nº	TAMAÑO SIZE	VOLTAJE (V) VOLTAGE (V)	CAUDAL MÁX. (l/min) MAX. FLOW (l/min)	PRESIÓN MÁX. (bar) MAX. PRESSURE (bar)	€
KVNG10-2-12CC H	NG-10	12 VDC	80	315	243,64
KVNG10-2-24CC H	NG-10	24 VDC	90	315	243,64
KVNG10-2-110CA H	NG-10	110 VAC	90	315	243,64
KVNG10-2-220CA H	NG-10	220 VAC	90	315	244,17

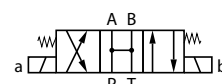
Electroválvula direccional NG10 corredera nº3



NG10 Solenoid valve - spool no.3

Électro NG10 - tiroir nº3

Elettrovalvola direzionale a comando diretto NG10- cursore nº3



Referencia Part nº	TAMAÑO SIZE	VOLTAJE (V) VOLTAGE (V)	CAUDAL MÁX. (l/min) MAX. FLOW (l/min)	PRESIÓN MÁX. (bar) MAX. PRESSURE (bar)	€
KVNG10-3-12CC H	NG-10	12 VDC	100	315	241,16
KVNG10-3-24CC H	NG-10	24 VDC	100	315	240,13
KVNG10-3-110CA H	NG-10	110 VAC	100	315	237,84
KVNG10-3-220CA H	NG-10	220 VAC	100	315	241,16

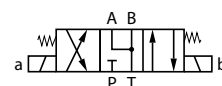
Electroválvula direccional NG10 corredera nº6



NG10 Solenoid valve - spool no.6

Électro NG10 - tiroir nº6

Elettrovalvola direzionale a comando diretto NG10- cursore nº6



Referencia Part nº	TAMAÑO SIZE	VOLTAJE (V) VOLTAGE (V)	CAUDAL MÁX. (l/min) MAX. FLOW (l/min)	PRESIÓN MÁX. (bar) MAX. PRESSURE (bar)	€
KVNG10-6-12CC H	NG-10	12 VDC	120	315	237,84
KVNG10-6-24CC H	NG-10	24 VDC	120	315	237,84
KVNG10-6-110CA H	NG-10	110 VAC	120	315	237,84
KVNG10-6-220CA H	NG-10	220 VAC	120	315	238,45

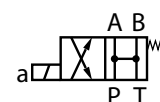
Electroválvula direccional NG10 corredera nº3A



NG10 Solenoid valve - spool no.3A

Électro NG10 - tiroir nº3A

Elettrovalvola direzionale a comando diretto NG10- cursore nº3A



Referencia Part nº	TAMAÑO SIZE	VOLTAJE (V) VOLTAGE (V)	CAUDAL MÁX. (l/min) MAX. FLOW (l/min)	PRESIÓN MÁX. (bar) MAX. PRESSURE (bar)	€
KVNG10-3A-12CC H	NG-10	12 VDC	120	315	172,39
KVNG10-3A-24CC H	NG-10	24 VDC	120	315	164,22
KVNG10-3A-110CA H	NG-10	110 VAC	120	315	167,04
KVNG10-3A-220CA H	NG-10	220 VAC	120	315	167,04

ELECTROVÁLVULAS

Solenoid valves
Électro-distributeurs
Elettrovalvole

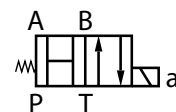
Electroválvula direccional NG10 corredera nº 3B



NG10 Solenoid valve - spool no.3B

Électro NG10 - tiroir nº 3B

Elettrovalvola direzionale a comando diretto NG10- cursore nº 3B



Referencia Part nº	TAMAÑO SIZE	VOLTAJE (V) VOLTAGE (V)	CAUDAL MÁX.(l/min) MAX. FLOW (l/min)	PRESIÓN MÁX. (bar) MAX. PRESSURE (bar)	€
KVNG10-3B-12CC H	NG-10	12 VDC	120	315	167,04
KVNG10-3B-24CC H	NG-10	24 VDC	120	315	167,04

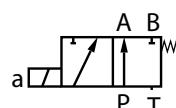
Electroválvula direccional NG10 corredera nº 41A



NG10 Solenoid valve - spool no.41A

Électro NG10 - tiroir nº 41A

Elettrovalvola direzionale a comando diretto NG10- cursore nº 41A



Referencia Part nº	TAMAÑO SIZE	VOLTAJE (V) VOLTAGE (V)	CAUDAL MÁX.(l/min) MAX. FLOW (l/min)	PRESIÓN MÁX. (bar) MAX. PRESSURE (bar)	€
KVNG10-41A-12CC H	NG-10	12 VDC	120	315	167,04
KVNG10-41A-24CC H	NG-10	24 VDC	120	315	167,04
KVNG10-41A-220CA H	NG-10	220 VAC	120	315	167,04

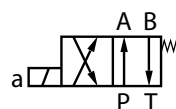
Electroválvula direccional NG10 corredera nº 51A



NG10 Solenoid valve - spool no.51A

Électro NG10 - tiroir nº 51A

Elettrovalvola direzionale a comando diretto NG10- cursore nº 51A



Referencia Part nº	TAMAÑO SIZE	VOLTAJE (V) VOLTAGE (V)	CAUDAL MÁX.(l/min) MAX. FLOW (l/min)	PRESIÓN MÁX. (bar) MAX. PRESSURE (bar)	€
KVNG10-51A-12CC H	NG-10	12 VDC	120	315	163,92
KVNG10-51A-24CC H	NG-10	24 VDC	120	315	167,04
KVNG10-51A-110CA H	NG-10	110 VAC	120	315	167,04
KVNG10-51A-220CA H	NG-10	220 VAC	120	315	167,04

Bobinas NG10



NG10 Coils

Bobines NG10

Bobine NG10

Referencia Part nº	Tamaño Size	VOLTAJE (V) VOLTAGE (V)	Ø NÚCLEO Ø INTERNAL DIAMETER	€
MR-10-12CC H	NG-10	12 VDC	31,4	49,05
MR-10-24CC H	NG-10	24 VDC	31,4	48,26
MR-10-110AC H	NG-10	110 VAC	31,4	48,26
MR-10-220AC H	NG-10	220 VAC	31,4	49,05
MR-10-12060CA H	NG-10	120VAC/60	31,4	96,35
MR-10-12CC H 1	NG-10	12 VDC	31	63,81
MR-10-24CC H 1	NG-10	24 VDC	31	66,15
MR-10-110CA H 1	NG-10	110 VAC	31	66,15
MR-10-220CA H 1	NG-10	220 VAC	31	66,15
MR-10-48CC H 1	NG-10	48 VDC	31	68,90

Accesorios electroválvulas NG10



NG10 Solenoid valve accessories

Accessoires électro NG10

Accesori elettrovalvole NG10



Referencia Part nº	Descripción Description	€
TAPONCOR NG10	Tapón y junta anulación de solenoide NG10 / Plug and seal for cancelling NG-10 solenoid	11,56
KITMANDET NG10	Anulación manual para solenoide NG-10 / Manual override for NG-10 solenoid	18,15

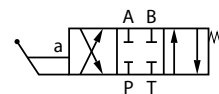
ELECTROVÁLVULAS

Solenoid valves
Électro-distributeurs
Elettrovalvole



Válvula manual NG10 corredera nº 1

NG10 Manual valve spool No. 1
Valve manuelle NG10 tiroir n°1
Valvola manuale NG10 - cursore n°1

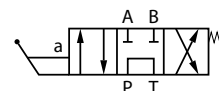


Referencia Part n°	TAMAÑO SIZE	CAUDAL MÁX. (l/min) MAX. FLOW (l/min)	PRESIÓN MÁX. (bar) MAX. PRESSURE (bar)	€
KVNG10M-1 H	NG-10	120	315	228,77



Válvula manual NG10 corredera nº 2

NG10 Manual valve spool No. 2
Valve manuelle NG10 tiroir n°2
Valvola manuale NG10 - cursore n°2

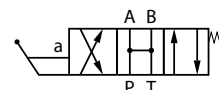


Referencia Part n°	TAMAÑO SIZE	CAUDAL MÁX. (l/min) MAX. FLOW (l/min)	PRESIÓN MÁX. (bar) MAX. PRESSURE (bar)	€
KVNG10M-2 H	NG-10	60	315	228,77



Válvula manual NG10 corredera nº 3

NG10 Manual valve spool No. 3
Valve manuelle NG10 tiroir n°3
Valvola manuale NG10 - cursore n°3

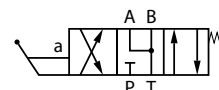


Referencia Part n°	TAMAÑO SIZE	CAUDAL MÁX. (l/min) MAX. FLOW (l/min)	PRESIÓN MÁX. (bar) MAX. PRESSURE (bar)	€
KVNG10M-3 H	NG-10	70	315	228,77



Válvula manual NG10 corredera nº 6

NG10 Manual valve spool No. 6
Valve manuelle NG10 tiroir n°6
Valvola manuale NG10 - cursore n°6

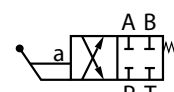


Referencia Part n°	TAMAÑO SIZE	CAUDAL MÁX. (l/min) MAX. FLOW (l/min)	PRESIÓN MÁX. (bar) MAX. PRESSURE (bar)	€
KVNG10M-6 H	NG-10	120	315	228,77



Válvula manual NG10 corredera nº 1A

NG10 Manual valve spool No. 1A
Valve manuelle NG10 tiroir n°1A
Valvola manuale NG10 - cursore n°1A

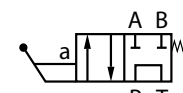


Referencia Part n°	TAMAÑO SIZE	CAUDAL MÁX. (l/min) MAX. FLOW (l/min)	PRESIÓN MÁX. (bar) MAX. PRESSURE (bar)	€
KVNG10M-1A H	NG-10	120	315	228,77



Válvula manual NG10 corredera nº 2A

NG10 Manual valve spool No. 2A
Valve manuelle NG10 tiroir n°2A
Valvola manuale NG10 - cursore n°2A

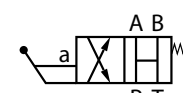


Referencia Part n°	TAMAÑO SIZE	CAUDAL MÁX. (l/min) MAX. FLOW (l/min)	PRESIÓN MÁX. (bar) MAX. PRESSURE (bar)	€
KVNG10M-2A H	NG-10	60	315	228,77



Válvula manual NG10 corredera nº 3A

NG10 Manual valve spool No. 3A
Valve manuelle NG10 tiroir n°3A
Valvola manuale NG10 - cursore n°3A



Referencia Part n°	TAMAÑO SIZE	CAUDAL MÁX. (l/min) MAX. FLOW (l/min)	PRESIÓN MÁX. (bar) MAX. PRESSURE (bar)	€
KVNG10M-3A H	NG-10	70	315	228,77

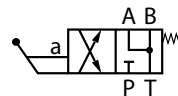
ELECTROVÁLVULAS

Solenoid valves
Électro-distributeurs
Elettrovalvole



Válvula manual NG10 corredera nº 6A

NG10 Manual valve spool No. 6A
Valve manuelle NG10 tiroir nº 6A
Valvola manuale NG10 - cursore nº 6A

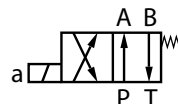


Referencia Part n°	TAMAÑO SIZE	CAUDAL MÁX. (l/min) MAX. FLOW (l/min)	PRESIÓN MÁX. (bar) MAX. PRESSURE (bar)	€
KVNG10M-6A H	NG-10	70	315	228,77



Válvula manual NG10 corredera nº 51A

NG10 Manual valve spool No. 51A
Valve manuelle NG10 tiroir nº 51A
Valvola manuale NG10 cursore nº 51/A

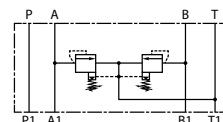


Referencia Part n°	TAMAÑO SIZE	CAUDAL MÁX. (l/min) MAX. FLOW (l/min)	PRESIÓN MÁX. (bar) MAX. PRESSURE (bar)	€
KVNG10M-51A H	NG10	120	250	218,39



Limitadoras de presión NG10 en A y B

NG10 Pressure relief valve in A and B
Limiteur de pression NG10 en A et B
Valvola regolatrice di pressione NG10 - A e B

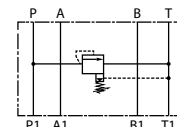


Referencia Part n°	TAMAÑO SIZE	CAUDAL MÁX. (l/min) MAX. FLOW (l/min)	PRESIÓN MÁX. (bar) MAX. PRESSURE (bar)	CAMPO REG. (bar) REG. RATE (bar)	€
LPKV-10-D-100 H	NG-10	70	315	5 - 100	179,85
LPKV-10-D-315 H	NG-10	70	315	5 - 350	179,85



Limitadoras de presión NG10 en P

NG10 Pressure relief valve in P
Limiteur de pression NG10 en P
Valvola regolatrice di pressione NG10 - P

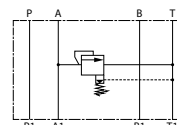


Referencia Part n°	TAMAÑO SIZE	CAUDAL MÁXIMO (l/min) MAX. FLOW (l/min)	PRESION MAX.(bar) MAX. PRESSURE (bar)	CAMPO DE REGULACION (BAR) REGULATION RATE (BAR)	€
LPKV-10-P-100 H	NG-10	70	315	0 - 100	173,43
LPKV-10-P-315 H	NG-10	70	315	0 - 315	173,43



Limitadoras de presión NG10 en A

NG10 Pressure relief valve in A
Limiteur de pression NG10 en A
Valvola regolatrice di pressione NG10 - A

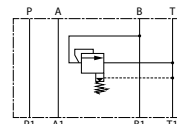


Referencia Part n°	TAMAÑO SIZE	CAUDAL MÁX. (l/min) MAX. FLOW (l/min)	PRESIÓN MÁX. (bar) MAX. PRESSURE (bar)	CAMPO REG. (bar) REG. RATE (bar)	€
LPKV-10-A-100 H	NG-10	70	315	5 - 100	173,43
LPKV-10-A-315 H	NG-10	70	315	5 - 350	173,43



Limitadoras de presión NG10 en B

NG10 Pressure relief valve in B
Limiteur de pression NG10 en B
Valvola regolatrice di pressione NG10 - B



Referencia Part n°	TAMAÑO SIZE	CAUDAL MÁX. (l/min) MAX. FLOW (l/min)	PRESIÓN MÁX. (bar) MAX. PRESSURE (bar)	CAMPO REG. (bar) REG. RATE (bar)	€
LPKV-10-B-100 H	NG-10	70	315	5 - 100	173,43
LPKV-10-B-315 H	NG-10	70	315	5 - 350	173,43

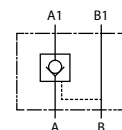
ELECTROVÁLVULAS

Solenoid valves
Électro-distributeurs
Elettrovalvole



Válvula antirretorno pilotada NG10 en A

NG10 Pilot check valve in A
Valve antiretour en A piloté NG10
Valvola di blocco semplice pilotata NG10 - A

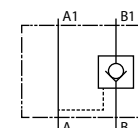


Referencia Part n°	TAMAÑO SIZE	CAUDAL MÁX. (l/min) MAX. FLOW (l/min)	PRESIÓN MÁX. (bar) MAX. PRESSURE (bar)	€
APKV-10-A H	NG-10	70	315	133,42



Válvula antirretorno pilotada NG10 en B

NG10 Pilot check valve in B
Valve antiretour en B piloté NG10
Valvola di blocco semplice pilotata NG10 - B

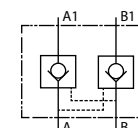


Referencia Part n°	TAMAÑO SIZE	CAUDAL MÁX. (l/min) MAX. FLOW (l/min)	PRESIÓN MÁX. (bar) MAX. PRESSURE (bar)	€
APKV-10-B H	NG-10	70	315	133,42



Válvula antirretorno pilotada NG10 en A y B

NG10 Double pilot check valve in A and B
Valve antiretour double piloté en A et B NG10
Valvola di blocco pilotata NG10 - A e B

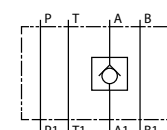


Referencia Part n°	TAMAÑO SIZE	CAUDAL MÁXIMO (l/min) MAX. FLOW (l/min)	PRESIÓN MÁX. (bar) MAX. PRESSURE (bar)	€
APKV-10-D H	NG-10	70	315	142,29



Válvula antirretorno no pilotada NG10 en A

NG10 Check valve in A
Valve antiretour NG10 en A
Valvola di blocco non pilotata NG10 - A

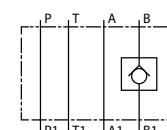


Referencia Part n°	TAMAÑO SIZE	CAUDAL MÁX. (l/min) MAX. FLOW (l/min)	PRESIÓN MÁX. (bar) MAX. PRESSURE (bar)	€
AKV-10-A H	NG-10	100	315	112,07



Válvula antirretorno no pilotada NG10 en B

NG10 Check valve in B
Valve antiretour NG10 en B
Valvola di blocco non pilotata NG10 - B

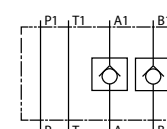


Referencia Part n°	TAMAÑO SIZE	CAUDAL MÁX. (l/min) MAX. FLOW (l/min)	PRESIÓN MÁX. (bar) MAX. PRESSURE (bar)	€
AKV-10-B H	NG-10	100	315	112,07



Válvula antirretorno no pilotada NG10 en A y B

NG10 Double check valve in A and B
Valve antiretour NG10 en A y B
Valvola di blocco non pilotata NG10 - A e B

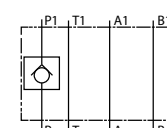


Referencia Part n°	TAMAÑO SIZE	CAUDAL MÁX. (l/min) MAX. FLOW (l/min)	PRESIÓN MÁX. (bar) MAX. PRESSURE (bar)	€
AKV-10-D H	NG-10	100	315	117,41



Válvula antirretorno no pilotada NG10 en P

NG10 Check valve in P
Valve antiretour NG10 en P
Valvola di blocco non pilotata NG6 - P



Referencia Part n°	TAMAÑO SIZE	CAUDAL MÁX. (l/min) MAX. FLOW (l/min)	PRESIÓN MÁX. (bar) MAX. PRESSURE (bar)	€
AKV-10-P H	NG-10	100	315	112,07

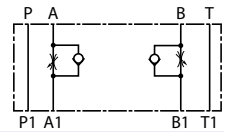
ELECTROVÁLVULAS

Solenoid valves
Électro-distributeurs
Elettrovalvole

Válvula reguladora de caudal NG10 en A y B con antirretorno



NG10 Flow control valve in A and B with check valve
Étrangleur de débit NG10 en A et B avec antirretour
Valvola regolatrice di portata NG10 in A e B con ritegno

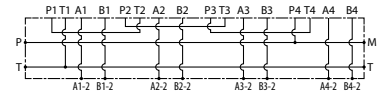


Referencia Part n°	TAMAÑO SIZE	PRESION MAX.(bar) MAX. PRESSURE (bar)	CAUDAL (L/MIN) FLOW (L/MIN)	€
RCKV-10-D H	NG-10	315	50	164,59

Placa base NG10 montaje en serie - sin limitadora, salidas A y B laterales



Series subplate for NG 10 directional valve without relief valve, A & B side ports
Embase pour électro-distributeur NG10, sans limiteur, en série, sorties A et B latérales
Piastra base NG10 montaggio in serie-senza valv. max-uscita A e B laterali

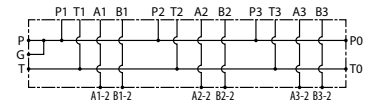


Referencia Part n°	TAMAÑO SIZE	Nº ELECTROVÁLVULAS DIRECT. VALVES NR.	CAUDAL (L/MIN) FLOW (L/MIN)	€
PFNG102SL H	NG-10	2	60	309,47
PFNG103SL H	NG-10	3	60	449,62
PFNG104SL H	NG-10	4	60	578,09

Placa base NG10 montaje en paralelo - sin limitadora, salidas A y B laterales



Parallel subplate for NG10 directional valve without relief valve, A & B side ports
Embase pour électro-distributeur NG10, sans limiteur, en parallèle, sorties A et B latérales
Piastra base NG10 montaggio in parallelo-senza valv. max-uscita A e B laterali

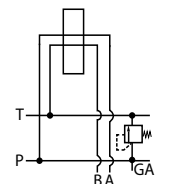


Referencia Part n°	TAMAÑO SIZE	Nº ELECTROVÁLVULAS DIRECT. VALVES NR.	CAUDAL (L/MIN) FLOW (L/MIN)	€
PFNG102PL H	NG-10	2	120	290,05
PFNG103PL H	NG-10	3	120	433,76
PFNG104PL H	NG-10	4	120	522,09
PFNG105PL H	NG-10	5	120	649,71

Placa base NG10 de 1 elemento con limitadora, salidas A y B laterales



Subplate for NG10 directional valves, one element, with relief valve, A & B side ports
Embase pour électro-distributeur NG10, un élément, avec limiteur, sorties A et B latérales
Piastra base NG10 a un elemento con valv. Max - uscita A e B laterali

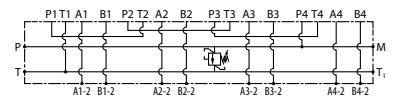


Referencia Part n°	ROSCA THREAD	TAMAÑO SIZE	CAUDAL MÁX. (L/MIN) MAX. FLOW (L/MIN)	PRESIÓN MÁX. (bar) MAX. PRESSURE (bar)	CAMPO REG. (bar) REG. RATE (bar)	Nº ELECTROVÁLVULAS DIRECT. VALVES NR.	€
PF1NG10CL180 H	1/2" BSP	NG-10	80	315	20-250	1	298,75

Placa base NG10 montaje en serie - con limitadora, salidas A y B laterales



Series subplate for NG10 directional valve with relief valve, A & B side ports
Embase pour électro-distributeur NG10, avec limiteur, en série, sorties A et B latérales
Piastra base NG10 montaggio in serie-con valv. max-uscita A e B laterali

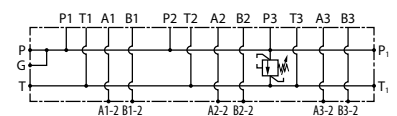


Referencia Part n°	TAMAÑO SIZE	Nº ELECTROVÁLVULAS DIRECT. VALVES NR.	CAUDAL (L/MIN) FLOW (L/MIN)	€
PFNG102SLCCL180 H	NG-10	2	60	439,50
PFNG103SLCCL180 H	NG-10	3	60	527,89
PFNG104SLCCL180 H	NG-10	4	60	655,51

Placa base NG10 montaje en paralelo - con limitadora, salidas A y B laterales



Parallel subplate for NG10 directional valves with relief valve, A & B side ports
Embase pour électro-distributeur NG10, avec limiteur, en parallèle, sorties A et B latérales
Piastra base NG10 montaggio in parallelo-con valv. max-uscita A e B laterali



Referencia Part n°	TAMAÑO SIZE	Nº ELECTROVÁLVULAS DIRECT. VALVES NR.	CAUDAL (L/MIN) FLOW (L/MIN)	€
PFNG102PLCCL180 H	NG-10	2	120	416,20
PFNG103PLCCL180 H	NG-10	3	120	524,99
PFNG104PLCCL180 H	NG-10	4	120	660,47
PFNG105PLCCL180 H	NG-10	5	120	778,18

ELECTROVÁLVULAS

Solenoid valves
Électro-distributeurs
Elettrovalvole

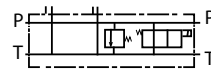
Placa base NG10 Mont. en paralelo con limit., cavidad venting, electr.insert, salidas A y B laterales



Parallel subplate for NG10 direct.valve w/ relief valve, venting cavity, ins.dir.valv,A-B side ports

Embase pour électro-distribut.-NG10, vec lim.,en parall.,cavitè venting,élec.ins,sorties A- B latér.

Piastra base NG10 montaggio in parallelo-con valv. max-cavità venting-ins. electr.-uscita A e B late



Referencia Part n°	ROSCA THREAD	N° ELECTROVÁLVULAS DIRECT. VALVES NR.	CAUDAL (L/MIN) FLOW (L/MIN)	€
PVNG102PLCL180 H	1/2" BSP	2	120	439,99
PVNG103PLCL180 H	1/2" BSP	3	120	558,82
PVNG104PLCL180 H	1/2" BSP	4	120	693,70
PVNG105PLCL180 H	1/2" BSP	5	120	809,32

Ver electrov.venting insert. del catálogo (SAE12-Cav.22.23 y especificar volt.) / See venting dir.valve in the catalogue (SAE12-Cav.22.23 and specify volt.) / Voir électroventing dans le catalogue (SAE12-Cav.22.23 et indiquez le volt.) / Vedere elettrovalvola di venting nel catalogo (SAE12-Cav.22.23 e spedificare volt)

Placa base ciega NG10



Cover plate for NG10

Embase d'annulation pour électro-distributeur NG10

Piastra di base cieca NG10

Referencia Part n°	DESCRIPCIÓN DESCRIPTION	€
PBCNG10S H	Series	23,20
PBCNG10P H	Parallel	22,46

ELECTROVÁLVULAS

Solenoid valves
Électro-distributeurs
Elettrovalvole

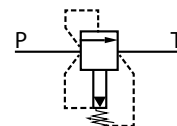
Limitadora de presión - placa base NG10



Pressure relief valve - NG10 subplate

Limiteur de pression - Embase NG10

Limitatrice di pressione - piastra base NG10



Referencia Part n°	CAUDAL MÁXIMO (l/min) MAX. FLOW (l/min)	PRESIÓN MAX. (bar) MAX. PRESSURE (bar)	CAMPO REG. (bar) REG. RATE (bar)	€
LIMNG10 H	90	250	20-250	105,98

PRESOSTATOS · PRESSURE SWITCHES



Monocontacto regulables - Normalmente abierto
Monocontacto regulables - Normalmente cerrado
Conmutados regulables
Conmutados regulables a pistón

Monocontact pressure switch - Normally open
Monocontact pressure switch - Normally close
Adjustable pressure switch
Adjustable pressure switch piston

VÁLVULAS HIDRÁULICAS · HYDRAULIC VALVE

GreenLine



Antirretornos Simples Pilotados
Antirretornos Dobles Pilotados Bloque En T
Overcenter Balanceadas Doble Efecto
Limitadoras Dobles En Línea

Pilot operated line single check valve
Pilot operated double check valve in block (in T)
Double acting balanced overcenter
Dual cross direct acting steel relief valve